

HWH Schweißzeit

Die Zeitung für Freunde und Geschäftspartner der Harms & Wende GmbH & Co. KG, Hamburg

Editorial

Vertrauen verbindet – unter dieses Motto haben wir von Harms & Wende unser Handeln und alle Aktivitäten mit unseren Kunden gestellt. Dieses Vertrauen, das Sie, unsere Kunden und Interessenten, uns entgegenbringen, hat sich jetzt auch wieder mit der Wahl zu Deutschlands Kundenchampions 2010 bestätigt. Vielen Dank für die Teilnahme an unserer Kundenzufriedenheitsanalyse und dem entgegengebrachten Vertrauen. In vielen Unternehmen steht die Kundenorientierung ganz oben, zumindest in den Broschüren und Internetseiten. Wie in so vielen Dingen kommt es aber auf die echte Umsetzung an. Dies hat sich Harms & Wende auf die Flagge geschrieben und Ihre Beurteilung im Rahmen der Kundenbefragung bestätigt dies eindrucksvoll. Insbesondere die HWH-Mitarbeiter sind in Bezug auf Kundenorientierung, Glaubwürdigkeit, Seriosität und Freundlichkeit überdurchschnittlich gut, im Vergleich zu den anderen Kundenchampions, bewertet worden. Vielen Dank und wir versprechen, dass uns dies nicht zum Ausruhen motiviert sondern dazu, noch weiter daran zu arbeiten.

Ralf Bothfeld
ralf.bothfeld@harms-wende.de



HWH ist erneut Kundenchampion

Vielen Dank für die Wahl zu Deutschlands Kundenchampions 2010!

Nach der erfolgreichen Kundenzufriedenheitsanalyse 2008, bei der uns der Titel Kundenchampion 2008 verliehen wurde, konnten wir auch in der Neuauflage 2010 überaus erfolgreich abschneiden. Sie als unsere Kunden haben abgestimmt und uns wieder zum Kundenchampion 2010 gewählt. Dafür unser Dank und das Versprechen, dass dies für uns Ansporn und Motivation ist, immer weiter daran zu arbeiten, dass Sie als unsere Kunden zufrieden sind und bleiben sowie das Kundeninteresse im Fokus all unseres Handelns zu bringen und zu halten. Die begehrte Auszeichnung „Deutschlands Kundenchampions“ wird seit 2008 jährlich von der forum! Marktforschung GmbH und der Deutschen Gesellschaft für Qualität e.V. an Unternehmen mit vorbildlichem Kundenbeziehungsmanagement verliehen. „Dass das Thema Kundenorientierung immer mehr an Relevanz gewinnt, dokumentiert sich in einem deutlichen Teilnehmerzuwachs in diesem Jahr“, stellt Roman Becker heraus, Initiator des

Wettbewerbs und Geschäftsführer von forum! Marktforschung. „Die Kunden danken es den Unternehmen, wenn sie konsequent vom Kunden her denken und so alle Prozesse entwickeln. Das zahlt sich letztlich aus“, zieht Mit-Initiator Dr. Wolfgang Kaerkes, Geschäftsführendes Vorstandsmitglied Deutsche Gesellschaft für Qualität, ein überaus positives Fazit. „Der Kunde steht bei erfolgreichen Unternehmen im Mittelpunkt aller Überlegungen – das hat der diesjährige Wettbewerb

wieder einmal eindrucksvoll belegt“. Harms & Wende hat sich bei diesem harten Wettbewerb unter den besten Unternehmen platziert und darf sich mit dem Titel „Deutschlands Kundenchampions 2010“ schmücken. Bei der feierlichen Preisübergabe sprach der ehemalige Weltklasse Schiedsrichter Dr. Markus Merk das Grußwort und übergab mit den Damen der forum! Marktforschung die Urkunden an die Preisträger.

Ralf Bothfeld
ralf.bothfeld@harms-wende.de



Preisverleihung

6. Internationales Seminar „Advances in Resistance Welding“

Terminerinnerung! Bitte den Termin eintragen, falls nicht schon geschehen!

Vom 22. bis 24. September 2010 findet in Hamburg das 6. Internationale Seminar zu „Fortschritt beim Widerstandsschweißen“ statt. *Bitte den Termin reservieren!*

HWH sorpas

Widerstandsschweißtagung in Duisburg

Nachbericht zur 21. Sonderveranstaltung „Widerstandsschweißen“ 2010 in der SLV Duisburg.



Ausstellungsstand HWH

Am 5. und 6. Mai 2010 traf sich die Fachwelt des Widerstandsschweißens wieder in der SLV Duisburg zur Sondertagung „Widerstandsschweißen 2010“. Bei dieser Veranstaltung des Deutschen Verbandes für Schweißen und verwandte Verfahren (DVS) und

der Schweißtechnischen Lehr- und Versuchsanstalt Duisburg (SLV) ging es, wie alle drei Jahre, um die neuesten Trends und Entwicklungen in der Widerstandsschweißtechnologie. Im Vorwort schrieben Herr Dr. Middeldorf, Herr Prof. Leuschen und

Herr Prof. Keitel sehr treffend: „Wenn es das Widerstandsschweißen nicht gäbe, müsste man es erfinden!“ Dem ist eigentlich nichts hinzuzufügen, außer, dass mit neuen Steuerungen und Stromquellen wir auch immer für Verbesserungen dieses bewährten und doch innovativen Fügeverfahrens sorgen. Dies wurde nicht nur in den Vorträgen mit Harms & Wende Innovationen (beispielweise in den Referaten von Herrn Luidhardt oder

von Herrn Baryliszyn von Volkswagen) eindrucksvoll bestätigt, sondern auch in der begleitenden Ausstellung. Dort zeigte Herr Oelkers das innovative Reibpunktschweißen und unsere Genius-Invertersysteme mit integrierter Regelung IQR und echter Prüf- und Überwachungstechnik PQS^{weld}.

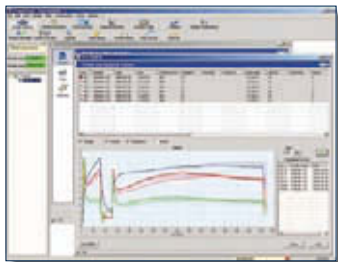
Ralf Bothfeld
ralf.bothfeld@harms-wende.de



Herr Luidhardt bei der Vortragsdiskussion

XPegasus – jetzt noch besser oder "Eine für alle"

Die Bedienoberfläche ist das Bindeglied zwischen Technik und Nutzer. Umso wichtiger ist dabei die Art und Weise der Bedienung.



XPegasus-Oberfläche

Unsere neue XPegasus ist Nutzern unserer Genius-Systeme schon bekannt und sie konnten den Bedienkomfort schon genießen. Wir haben jetzt den Komfort zum Nutzen unserer Kunden noch weiter erhöht. Neu strukturierte Dialoge, bei denen Erfahrungen von unseren Kunden mit eingeflossen sind, sorgen für eine durchdachte und einfache Bedienung. Für Kunden aus der Pegasus-Welt

haben wir den Einstieg noch einfacher gemacht – Sie finden sich schnell wieder.

Sie wählen aus den verfügbaren Versionen Bronze, Silver und Gold und bekommen das Funktionspaket Ihrer Wahl – ohne Ballast.

Sie nutzen schon unsere Systeme? Fragen Sie nach unseren Update-Möglichkeiten. Wir helfen Ihnen gerne weiter.

Sie sind Neueinsteiger bei unseren Systemen? Willkommen bei XPegasus – dem neuen Standard beim Widerstandsschweißen in Sachen Bedienkomfort.

Auch für den Fall, dass Sie sowohl bewährte Systeme, wie die Inverter-Serien EVA, IQR oder Ratia73 nutzen,

oder jetzt die neuen GeniusMFI oder GeniusHWI-Systeme einsetzen, können Sie die Vorteile der XPegasus nutzen. Alle diese Steuerungsgenerationen (abhängig von der Version) können unter einem Dach bedient werden:

- HWI28XX-Invertersystem (EVA und IQR)
- Ratia73-Netzfrequenzmodule
- Genius-Systeme

Diese neue Funktionalität folgt unserem Slogan, die Bedienung immer weiter zu vereinfachen. Bedienen Sie einfach alle Systeme gemeinsam in einem Netzwerk und nutzen Sie alle Vorteile des XPegasus.

Jörg Eggers
joerg.eggers@harms-wende.de



RatiaLE



GeniusMFI

„Europa wählt Lena“ –

Die Welt entscheidet sich für Harms und Wende!

Nicht nur die aktiven BRIC-Staaten (Brasilien, Russland, Indien und China), sondern fast alle europäischen Staaten, Nord- und Südamerika, Asien und Südafrika zählen schon lange zu unseren Kunden. In vielen Ländern sind Vertretungen von Harms & Wende zu finden. Auf unserer Homepage unter der Rubrik "Kontakte" finden Sie eine Liste mit den entsprechenden Partnern, weltweit.

Bei der Belieferung unserer Kunden in den verschiedenen Ländern unseres Globus sind diverse Vorschriften und Normen einzuhalten, Netzspannungen zu berücksichtigen und Frequenzen zu erkennen (bei einer Netzfrequenz-Schweißsteuerung mit Phasenanschnitt-Steuerung sehr wichtig!). Dazu sind nicht nur Warnhinweise in verständlicher Form, sondern auch

Betriebsanleitungen, möglichst in internationalen Sprachen, wichtig. Wir haben die Bedienung und Funktionalität an diese Anforderungen angepasst – ob es die einfache Netzfrequenzsteuerung ist, die mit internationalen Icons selbsterklärend zu bedienen ist, sich an die jeweilige gültige Frequenz anpasst und durch das Leistungsteil an nahezu jede vorkommende Spannung anzuschließen ist, oder komplexe 1000Hz Inverter mit PC-Bedienoberfläche und Onlinehilfe in vielen Sprachen – in jedem Fall ist eine Lösung von HWH die richtige Wahl!



Ratia43

rungen angepasst – ob es die einfache Netzfrequenzsteuerung ist, die mit internationalen Icons selbsterklärend zu bedienen ist, sich an die jeweilige gültige Frequenz anpasst und durch das Leistungsteil an nahezu jede vorkommende Spannung anzuschließen ist, oder komplexe 1000Hz Inverter mit PC-Bedienoberfläche und Onlinehilfe in vielen Sprachen – in jedem Fall ist eine Lösung von HWH die richtige Wahl!



HWH2545

Für eine passende Auswahl und Nutzung einer Schweißsteuerung oder einer Anlage ist eine gute Information vor der Anschaffung, bei der Installation und dem Betrieb zwingend notwendig! Mit unserem Exportmanager, Herrn Jörg Eggers, und seinen guten Kontakten zu den ortsansässigen Landesvertretern ist die Betreuung auch in fernen Ländern gegeben.

Wir wissen, dass vielleicht auch Sie in der ganzen Welt aktiv sein möchten und unterstützen Sie bei Ihrem Erfolg mit unseren Qualitätsprodukten von Harms und Wende!

Ihr Vorteil und unser großes Plus ist die Beratung auch beim internationalen Einsatz der HWH Produkte.

Axel Straube
axel.straube@harm-wende.de

XPRESS-Meeting in Budapest

XPRESS feiert, wie in der letzten Ausgabe angekündigt, seinen 3. Geburtstag – wir gratulieren!



Budapest – Anna Luisa Mota

Inzwischen hat es sich herumgesprochen: Harms & Wende koordiniert ein großes internationales Forschungsprojekt, in dem 18 Partner aus 9 Ländern Lösungen für ein neuartiges flexibles Fertigungsverfahren entwickeln. Während der letzten drei Jahre sind schon viele Ideen in die Tat umgesetzt und in Funktionsmustern und Prototypen getestet worden. Anlässlich des 3. Geburtstags von XPRESS haben sich

alle Projektpartner zum jährlichen Konsortiumsmeeting getroffen, das dieses Jahr am 1. und 2. März 2010 in Budapest, Ungarn stattfand. Die zahlreich angereisten Partner konnten sich dabei über die neuesten Ergebnisse aus Forschung & Entwicklung informieren

und sich vom planmäßigen Projektfortschritt überzeugen.

Das erfolgreiche Meeting wurde mit einer vom XPRESS-Partner Gamax Ltd. organisierten Stadtrundfahrt abgerundet. Die beiden Fotos zeigen die Gewinner des „XPRESS Budapest photo contests“.

Übrigens: Wenn Sie sich für die Ergebnisse von XPRESS interessieren, sollten Sie sich den 22.-24.09. 2010

vormerken. Dort finden in Kooperation mit dem von Swantec und Harms & Wende veranstalteten „6th International Seminar on Advances in Resistance Welding“ mehrere Workshops zu aktuellen XPRESS-Themen statt. Aktuelle Informationen finden Sie unter www.xpress-project.eu.



Budapest – Joana de Castro Goncalves



Michael Peschl
michael.peschl@hwh-karlsruhe.de

Kleines Lexikon Schweißtechnik

Folge 50
Forschungsvereinigung Schweißen und verwandte Verfahren e. V. des DVS

In der heutigen Ausgabe des Lexikons wird über die Forschungsvereinigung des DVS berichtet.

Die Forschungsvereinigung Schweißen und verwandte Verfahren e. V. des DVS sichert als die Organisation für die Forschung in den Bereichen Fügen, Trennen und Beschichten die Innovationskraft und Wettbewerbsfähigkeit der Unternehmen. Sie ist Partner bei der Gestaltung von Maßnahmen für Forschung und Innovation in Wirtschaft und Staat. Die Fachausschüsse der Forschungsvereinigung repräsentieren umfassend das gesamte Spektrum der fügetechnischen Gemeinschaftsforschung und sind verantwortlich für die Planung, Begleitung, Steuerung und Bewertung von Forschungsvorhaben. Darüber hinaus haben sie entscheidenden Einfluss auf den Prozess des Transfers der Ergebnisse in die Unternehmen. Wesentliches Element der Tätigkeit der Fachausschüsse ist der technisch-wissenschaftliche Meinungsaustausch zwischen den Vertretern der Industrie, der Körperschaften und der Forschungsinstitute. Die Identifizierung eines Forschungsbedarfes und die daraus folgende Definition eines Vorhabens ist der erste entscheidende Schritt zur Erarbeitung und Bereitstellung des benötigten Anwenderwissens. Die Forschungsvereinigung ermittelt und strukturiert den Forschungsbedarf und leitet daraus Forschungsschwerpunkte ab, sie fördert die Spezialisierung ihrer Mitgliedsinstitute und bildet Schwerpunkte der Forschungskapazitäten und bildet interdisziplinäre Forschungsverbünde. Die Forschungsvereinigung sichert die Qualität der Forschung durch ein projektorientiertes Qualitätsmanagement mit fachlicher und organisatorischer Betreuung in allen Phasen der Forschung. Die Forschungsvereinigung mit ihren Unternehmen und Forschungsinstituten kooperiert interdisziplinär mit nationalen und internationalen Partnern. Innerhalb der Fachausschüsse für die verschiedensten Verfahren werden in Kooperation mit den DVS Arbeitsgruppen die Projekte begleitet. Mehr zum Fachausschuss Widerstandsschweißen gibt es in der nächsten Ausgabe der Schweißzeit.

www.dvs-forschungsvereinigung.de

Ralf Bothfeld

Welding & Cutting Beijing – dieses Jahr steht unter einem besonderen Stern

Fünf Jahre Partnerschaft – eine starke Beziehung feiert Geburtstag.



Harms & Wende in China

Wie alle zwei Jahre, fand vom 27. bis 30. Mai 2010 die Schweißen und Schneiden (Welding & Cutting) in Beijing statt. Dieses Jahr stand die Messe für unseren Partner SNG und Harms & Wende unter einem besonderen Stern – 5 Jahre erfolgreiche Zusammenarbeit zwischen unseren beiden Firmen. „Tu Gutes und sprich darüber“ hatte Henry Ford einmal gesagt.

Grund genug für uns, unsere gewachsene Verbindung weiter zu stärken und

unsere Kunden dieses auch zu zeigen. Daher war dieses auch unser Messemotto. Premiere auf der Messe hatten dieses Jahr in China gefertigte Schränke, die auf dem lokalen chinesischen Markt vertrieben werden.

Quality made by SNG – powered by Harms & Wende. Das gut geschulte und motivierte Personal von SNG zeigte seine Fähigkeiten und HWH-Produkte, vom neuen GeniusHWH bis zum Punktreibschweißen, die volle Bandbreite von Harms & Wendes High-End Schweißtechnik.

Die Gruppe der Freunde unserer beiden Häuser in China steigt von Jahr zu Jahr. Dabei kommen die Kunden aus verschiedenen Branchen – Automobil-

bau – Luftfahrttechnik – und anderen. Langfristige Partnerschaft und intensive Präsenz zahlen sich auf Sicht aus. Hochmotiviert mit vielen guten Fragen und gut informiert zeigten sich die Besucher an unserem Stand. China, ein Kernmarkt von Harms & Wende. Wir werden sicher im kommenden 6. Jahr unserer Partnerschaft wieder dabei sein.

Unser Partner SNG verfügt über Stützpunkte in Beijing (Hauptsitz) und Shanghai. Insgesamt arbeiten für SNG 60 Personen. Unsere Kunden werden nicht nur in vertrieblicher Hinsicht, sondern auch bezüglich

- Installation
 - Wartung
 - Reparatur
 - Schulungen
- rundum versorgt.

Es findet ein regelmäßiger Austausch zwischen SNG und Harms & Wende auf allen Ebenen statt.

Als Kunden von Harms & Wende sind Sie in besten Händen – auch 10.000 km von Hamburg entfernt.

Jörg Eggers
joerg.eggers@harms-wende.de



Jörg Eggers auf dem Messestand

Termine

Vorankündigungen:



11. Juni bis 11. Juli
Fußball WM
in Südafrika

22. September 2010
XPRESS Meeting,
Hamburg

22. bis 24. September, The 6th
International Seminar on Advances
in Resistance Welding, Hamburg

26. bis 30. Oktober 2010
Messe Euro-Blech in Hannover

Regelmäßige Schulungen Sinius

Unsere Gesellschaft entwickelt sich zunehmend weiter zu einer Wissensgesellschaft.

Die Auswahlkriterien für Lieferanten und Produkte orientieren sich deshalb nicht nur allein an der Produktfunktionalität sondern an den Möglichkeiten zur schnellen und kostengünstigen Aufgabenlösung. Harms & Wende bietet seit langem individuelle Schulungen im Hause und bei den Kunden an. Ab Juli 2010 bieten wir im Dreimonats-Rhythmus zusätzlich regelmäßige Schulungen an. Beginnen werden wir mit Sinius-Schulungen, die die Möglichkeiten des Sinius-Systems und die Einbindung in SPS-Systeme aufzeigen. Auf diese Weise können Sie Ihre Kenntnisse vertiefen und neue Lösungsmöglichkeiten für die tägliche



Schulung

Arbeit hinzugewinnen. Unser Serviceleiter, Herr Hopp (detlev.hopp@harms-wende.de), freut sich auf Ihre Anfragen. Um die Reisekosten niedrig halten zu können, bieten wir die Schulungen bei Harms & Wende in Hamburg oder bei unserem Tochterunternehmen in Anrath (Nähe Düsseldorf) an. Der Schulungsort wird entsprechend der Nachfrage mit Ihnen abgesprochen.

Termine:

- 14. Juli 2010
- 15. September 2010
- 17. November 2010



SiniusHFI

Horst-Uwe Siemssen
uwe.siemssen@harms-wende.de

Impressum

Ausgabe:
Ausgabe 2/10

Herausgeber:
Harms & Wende
GmbH & Co. KG
Großmoorkheide 9
21079 Hamburg
Tel.: 040 / 76 69 04 - 0
Fax: 040 / 76 69 04 - 88
www.harms-wende.de

Verlag:
Agentur v. Ruckteschell
Manhagener Allee 100
22926 Ahrensburg
Tel.: 04102 / 70 730 - 0
Fax: 04102 / 70 730 - 16